

Estaciones Meteorológicas de Teletransmisión

**CUENCA DEL NEUQUÉN**

**SUBCUENCA REÑILEUVÚ**



3320.05 - Estación "Estancia Chacatico"



- Temperatura Máxima.
- Temperatura Media.
- Temperatura Mínima.
- Precipitación pluvial.

37° 21' 41.75" S  
70° 52' 21.9" O  
1271 msnm

Emplazada en la Estancia "Chacatico" a orillas del Renileuvú.

3320.04 - Estación "Arroyo Tábanos"



- Temperatura Máxima.
- Temperatura Media.
- Temperatura Mínima.
- Precipitación pluvial.

37° 26' 0.9" S  
71° 6' 32.7" O  
1656 msnm

Próximo a la confluencia de los arroyos Tábanos y Piquenes.



3320.03 - Estación "La Buitrera"



- Caudal.

37° 20' 56.10" S  
70° 42' 23.1" O  
974 msnm

Emplazada 1 kilómetro aguas arriba de la desembocadura del Río Trocorrán.



### Estación: Arroyo Tábanos

Código: 3320.04

Cuenca del Río Neuquén

Subcuenca del Río Reñileuvú.

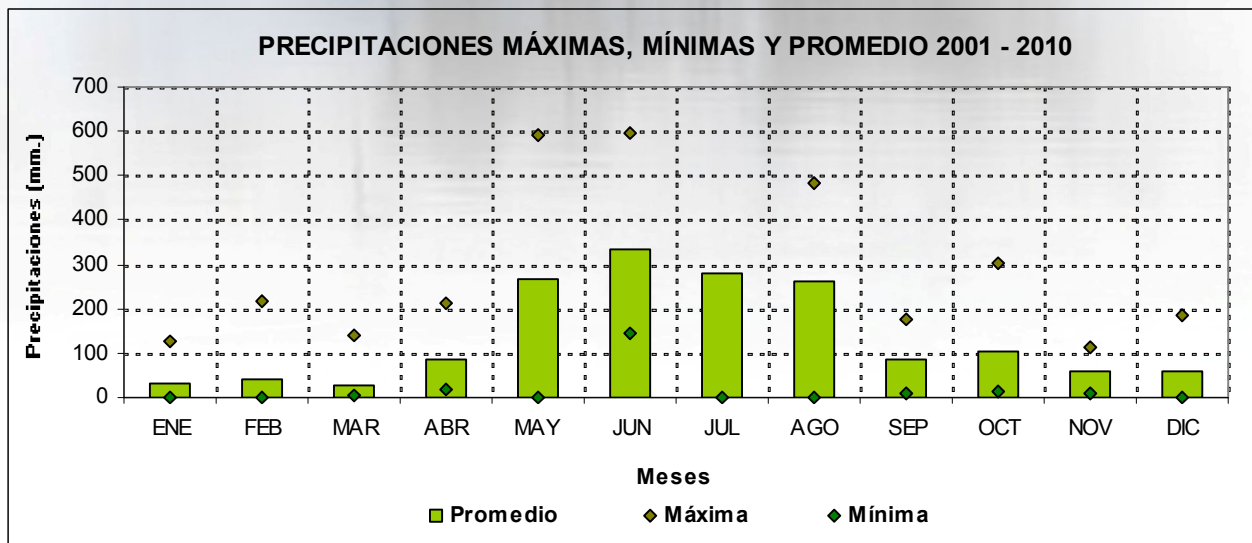
Latitud: 37° 26' 0.9" Sur

Longitud: 71° 6' 32.7" Oeste

Cota: 1656 msnm

### PRECIPITACIONES MEDIAS MENSUALES - PERÍODO 2001 - 2010

	ENE	FEB	MAR	ABR	MAY	JUN	JUL	AGO	SEP	OCT	NOV	DIC	Total Anual
2001	126	5	6	83	476	312	704	262	27	13	58	0	2072
2002	15	215	141	71	264	306	175	429	175	301	70	44	2206
2003	25	2	5	29	77	595	261	122	160	111	76	77	1540
2004	3	2	14	214	0	178	1	0	25	114	102	0	653
2005	0	0	4	19	514	506	285	484	17	27	104	68	2028
2006	52	22	15	152	152	521	533	300	169	146	8	187	2257
2007	16	109	23	93	29	169	279	133	68	44	8	44	1015
2008	31	5	12	94	590	146	194	401	64	22	23	24	1606
2009	5	25	16	73	473	276	131	309	127	193	115	31	1774
2010	34	39	14	17	72	318	228	158	11	50	43	126	1110
<b>Promedio</b>	<b>31</b>	<b>42</b>	<b>25</b>	<b>85</b>	<b>265</b>	<b>333</b>	<b>279</b>	<b>260</b>	<b>84</b>	<b>102</b>	<b>61</b>	<b>60</b>	<b>1626</b>
<b>Máxima</b>	<b>126</b>	<b>215</b>	<b>141</b>	<b>214</b>	<b>590</b>	<b>595</b>	<b>704</b>	<b>484</b>	<b>175</b>	<b>301</b>	<b>115</b>	<b>187</b>	
<b>Mínima</b>	<b>0</b>	<b>0</b>	<b>4</b>	<b>17</b>	<b>0</b>	<b>146</b>	<b>1</b>	<b>0</b>	<b>11</b>	<b>13</b>	<b>8</b>	<b>0</b>	



**Referencias:**

*En cursiva:* Mes con datos faltantes.

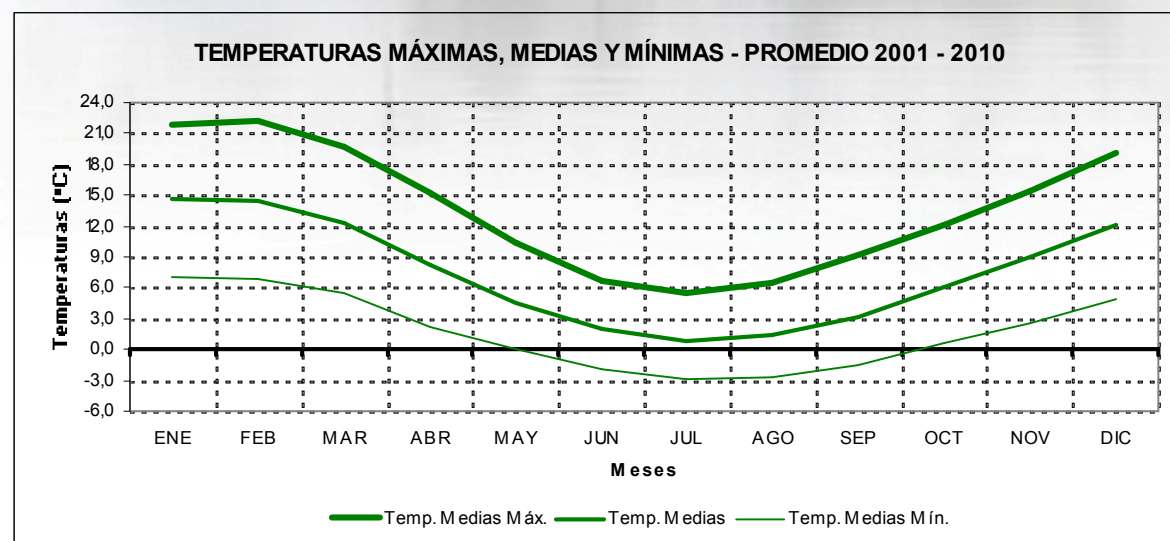
--: Sin información.

## TEMPERATURAS MÁXIMAS Y MÍNIMAS MEDIAS MENSUALES - PERÍODO 2001 - 2010

	ENE	FEB	MAR	ABR	MAY	JUN	JUL	AGO	SEP	OCT	NOV	DIC	Promedio Anual
2001	19,2	22,8	19,3	13,5	7,8	7,1	4,8	7,6	8,8	14,6	14,1	23,5	13,6
2002	21,7	22,3	15,7	13,3	10,5	3,6	6,4	7,3	7,9	9,4	13,7	18,1	12,5
2003	21,1	21,2	22,1	15,4	11,7	7,4	6,3	8,5	10,2	14,5	16,6	16,4	14,3
2004	23,0	--	21,9	--	11,0	7,3	5,5	8,1	11,2	11,8	14,8	18,6	13,3
2005	21,5	24,1	17,8	14,2	7,3	5,4	6,0	5,1	8,6	11,6	15,1	19,4	13,0
2006	21,9	22,9	18,0	16,7	12,3	7,5	6,1	7,2	9,2	12,1	16,6	17,3	14,0
2007	22,2	19,9	19,0	14,8	9,1	5,4	4,4	3,3	9,1	11,5	16,3	20,0	12,9
2008	22,1	23,6	20,2	15,5	11,5	6,7	6,6	5,4	10,1	13,1	19,3	22,2	14,7
2009	24,0	22,7	22,4	19,1	11,9	9,3	6,4	6,8	8,6	11,4	11,3	18,1	14,3
2010	22,4	20,1	21,1	14,4	11,4	6,7	3,1	4,5	8,6	12,2	16,1	17,8	13,2
<b>Promedio</b>	<b>21,9</b>	<b>22,2</b>	<b>19,7</b>	<b>15,2</b>	<b>10,4</b>	<b>6,6</b>	<b>5,6</b>	<b>6,4</b>	<b>9,2</b>	<b>12,2</b>	<b>15,4</b>	<b>19,1</b>	<b>13,6</b>
<b>Máx. Absoluta</b>	<b>30,8</b>	<b>30,6</b>	<b>29,3</b>	<b>25,8</b>	<b>23,3</b>	<b>19,6</b>	<b>18,8</b>	<b>17,4</b>	<b>19,8</b>	<b>24,5</b>	<b>27,5</b>	<b>32,0</b>	
<b>Ocurrencia/Año</b>	<b>2010</b>	<b>2002</b>	<b>2003</b>	<b>2003</b>	<b>2010</b>	<b>2009</b>	<b>2006</b>	<b>2004</b>	<b>2004</b>	<b>2003</b>	<b>2007</b>	<b>2001</b>	

Promedio T. Medias	14,6	14,4	12,3	8,2	4,6	1,9	0,9	1,3	3,2	6,1	8,9	12,2	7,3
--------------------	------	------	------	-----	-----	-----	-----	-----	-----	-----	-----	------	-----

	ENE	FEB	MAR	ABR	MAY	JUN	JUL	AGO	SEP	OCT	NOV	DIC	Promedio Anual
2001	6,4	7,2	5,6	1,6	0,1	-1,5	-2,7	-1,4	-2,0	1,8	1,7	7,4	2,0
2002	6,9	7,6	4,4	1,8	0,3	-4,2	-1,8	-1,1	-1,6	0,0	2,2	4,9	1,6
2003	6,6	5,0	6,6	1,9	0,0	0,3	-3,0	-2,5	-0,9	1,3	3,8	3,3	1,9
2004	8,1	--	7,2	--	-0,3	-1,8	-3,1	-1,4	-1,1	0,5	2,5	5,1	1,6
2005	6,0	7,8	4,1	1,2	-1,4	-2,3	-2,7	-2,6	-2,0	-0,1	3,4	4,5	1,3
2006	6,5	8,1	3,1	2,6	0,3	0,0	-1,8	-2,6	-1,4	-0,1	2,5	4,6	1,8
2007	7,3	5,1	5,1	1,6	-2,0	-3,7	-4,1	-6,8	-1,0	0,8	2,2	5,4	0,8
2008	7,3	8,5	5,7	1,9	0,5	-2,2	-1,6	-3,1	-1,4	0,7	4,5	6,8	2,3
2009	7,9	7,1	7,2	4,8	2,1	-1,9	-3,6	-1,4	-2,6	-0,2	0,5	4,3	2,0
2010	6,8	5,5	6,1	1,6	0,3	-2,0	-5,3	-4,6	-1,4	0,9	2,5	3,8	1,2
<b>Promedio</b>	<b>7,0</b>	<b>6,9</b>	<b>5,5</b>	<b>2,1</b>	<b>0,0</b>	<b>-1,9</b>	<b>-3,0</b>	<b>-2,8</b>	<b>-1,5</b>	<b>0,6</b>	<b>2,6</b>	<b>5,0</b>	<b>1,7</b>
<b>Min. Absoluta</b>	<b>-2,7</b>	<b>-5,1</b>	<b>-2,0</b>	<b>-8,3</b>	<b>-10,4</b>	<b>-14,8</b>	<b>-14,1</b>	<b>-13,6</b>	<b>-10,9</b>	<b>-8,5</b>	<b>-8,3</b>	<b>-7,3</b>	
<b>Ocurrencia/Año</b>	<b>2005</b>	<b>2003</b>	<b>2006</b>	<b>2008</b>	<b>2002</b>	<b>2002</b>	<b>2009</b>	<b>2006</b>	<b>2003-2005</b>	<b>2003</b>	<b>2010</b>	<b>2010</b>	



Referencias:

En cursiva: Meses con datos faltantes.

--: Sin información.



### Estación: Estancia Chacaico

Código: 3320.05

Cuenca del Río Neuquén

Subcuenca del Río Reñileuvú.

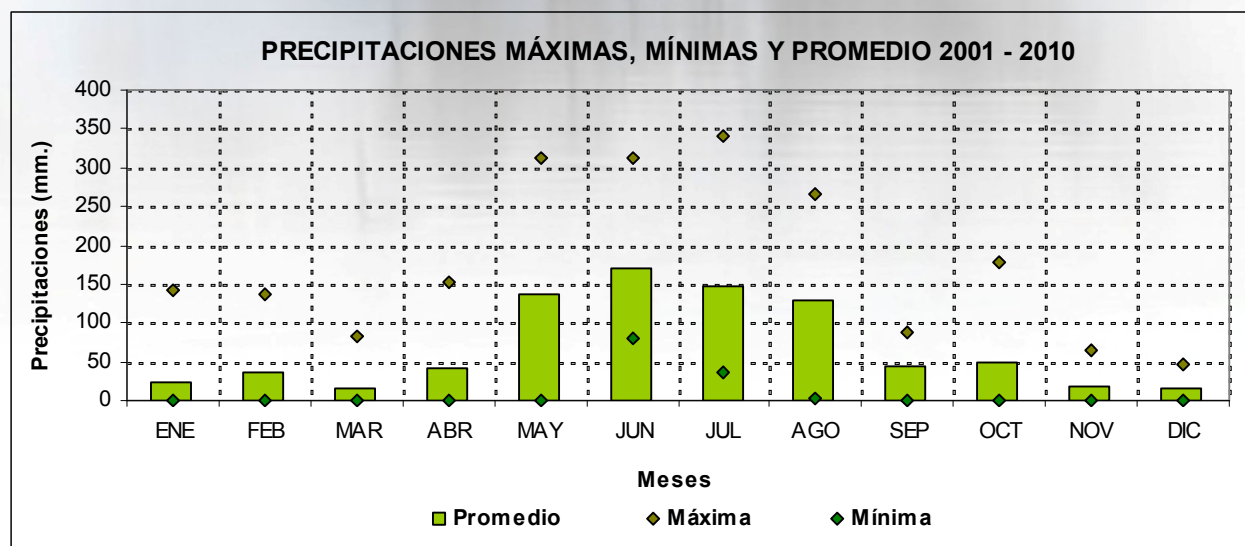
Latitud: 37° 21' 41.75" Sur

Longitud: 70° 52' 21.9" Oeste

Cota: 1271 msnm

### PRECIPITACIONES MEDIAS MENSUALES - PERÍODO 2001 - 2010

	ENE	FEB	MAR	ABR	MAY	JUN	JUL	AGO	SEP	OCT	NOV	DIC	Total Anual
2001	143	5	26	18	244	114	340	148	11	0	4	0	1053
2002	4	138	83	31	152	106	57	229	57	178	0	20	1055
2003	23	0	3	13	45	225	123	28	67	70	21	6	624
2004	0	45	8	153	11	202	106	3	89	44	64	9	734
2005	4	0	0	12	241	312	214	266	8	10	40	47	1154
2006	29	3	0	75	134	311	300	118	58	69	0	--	1097
2007	4	82	22	42	0	80	121	52	35	22	0	20	480
2008	13	43	10	55	311	80	102	173	30	12	10	0	839
2009	0	0	0	6	197	156	37	169	77	75	26	2	745
2010	22	34	2	0	45	128	65	101	0	7	12	33	449
<b>Promedio</b>	<b>24</b>	<b>35</b>	<b>15</b>	<b>41</b>	<b>138</b>	<b>171</b>	<b>147</b>	<b>129</b>	<b>43</b>	<b>49</b>	<b>18</b>	<b>15</b>	<b>823</b>
<b>Máxima</b>	<b>143</b>	<b>138</b>	<b>83</b>	<b>153</b>	<b>311</b>	<b>312</b>	<b>340</b>	<b>266</b>	<b>89</b>	<b>178</b>	<b>64</b>	<b>47</b>	
<b>Mínima</b>	<b>0</b>	<b>0</b>	<b>0</b>	<b>0</b>	<b>0</b>	<b>80</b>	<b>37</b>	<b>3</b>	<b>0</b>	<b>0</b>	<b>0</b>	<b>0</b>	



**Referencias:**

*En cursiva:* Mes con datos faltantes.

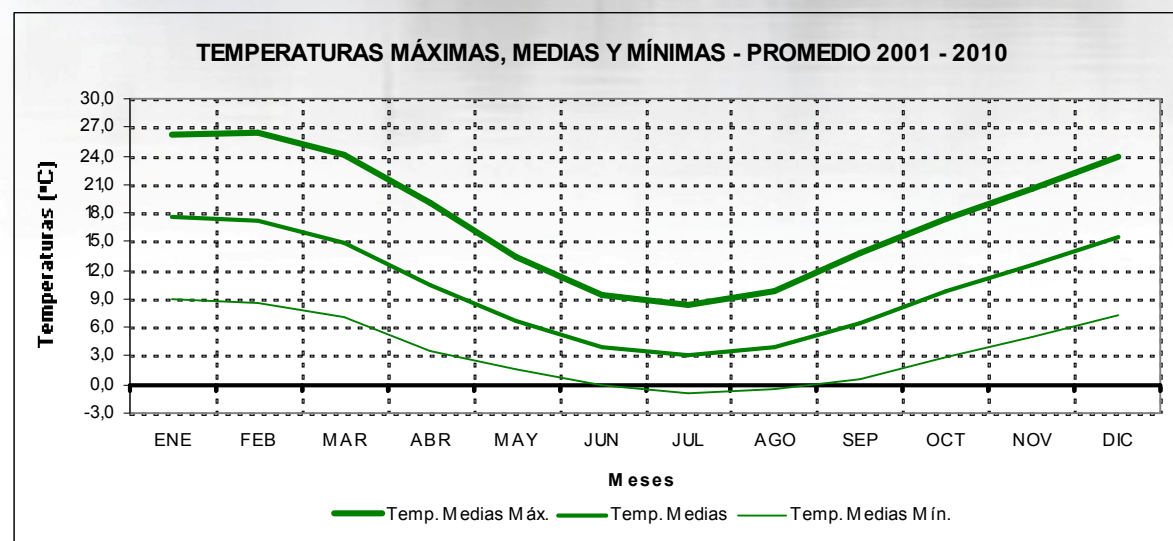
--: Sin información.

## TEMPERATURAS MÁXIMAS Y MÍNIMAS MEDIAS MENSUALES - PERÍODO 2001 - 2010

	ENE	FEB	MAR	ABR	MAY	JUN	JUL	AGO	SEP	OCT	NOV	DIC	Promedio Anual
2001	24,4	27,3	24,0	18,1	11,8	9,8	7,8	11,5	13,5	19,3	19,8	27,2	17,9
2002	25,3	25,6	20,3	17,6	13,8	5,6	9,0	10,8	12,4	14,5	18,8	22,0	16,3
2003	25,2	26,2	26,0	18,7	14,8	10,7	8,1	12,4	14,9	19,8	21,6	21,7	18,3
2004	27,4	26,7	24,9	16,6	12,3	10,3	8,3	11,6	15,1	16,5	19,1	23,8	17,7
2005	26,5	28,3	22,6	18,9	11,1	8,6	7,9	8,3	12,7	17,2	20,3	23,8	17,2
2006	26,0	26,7	22,8	20,8	14,1	10,3	9,3	9,8	13,6	16,9	21,3	22,6	17,8
2007	26,5	24,5	23,3	18,8	12,7	7,9	6,9	5,5	14,0	17,3	21,6	24,4	16,9
2008	26,4	27,6	24,3	20,1	13,9	9,5	10,3	10,0	14,7	18,3	24,2	26,0	18,8
2009	28,2	27,0	26,9	22,9	15,6	11,2	9,4	10,8	12,9	16,3	17,2	23,1	18,4
2010	27,3	25,0	25,7	18,6	14,4	9,6	6,7	8,5	13,9	18,6	21,7	23,6	17,8
<b>Promedio</b>	<b>26,3</b>	<b>26,5</b>	<b>24,1</b>	<b>19,1</b>	<b>13,4</b>	<b>9,3</b>	<b>8,4</b>	<b>9,9</b>	<b>13,8</b>	<b>17,5</b>	<b>20,6</b>	<b>23,8</b>	<b>17,7</b>
<b>Máx. Absoluta</b>	<b>33,8</b>	<b>33,9</b>	<b>33,4</b>	<b>29,6</b>	<b>26,8</b>	<b>20,8</b>	<b>20,9</b>	<b>24,5</b>	<b>23,9</b>	<b>28,5</b>	<b>31,2</b>	<b>34,4</b>	
<b>Ocurrencia/Año</b>	<b>2010</b>	<b>2001</b>	<b>2003</b>	<b>2003</b>	<b>2010</b>	<b>2009</b>	<b>2006</b>	<b>2001</b>	<b>2004</b>	<b>2003</b>	<b>2008</b>	<b>2001</b>	

Promedio T. Medias	17,5	17,2	14,9	10,4	6,7	3,9	3,2	4,0	6,5	9,7	12,6	15,5	10,2
--------------------	------	------	------	------	-----	-----	-----	-----	-----	-----	------	------	------

	ENE	FEB	MAR	ABR	MAY	JUN	JUL	AGO	SEP	OCT	NOV	DIC	Promedio Anual
2001	8,5	9,1	6,7	3,1	2,6	-0,5	-0,2	-0,1	0,5	4,2	3,9	9,3	3,9
2002	9,0	9,7	6,7	4,0	1,7	-2,4	-0,4	1,1	1,4	2,6	5,3	7,3	3,8
2003	9,2	6,8	8,0	3,6	1,7	2,4	-1,4	-0,4	1,4	3,6	6,1	5,8	3,9
2004	10,1	9,1	7,3	3,9	1,3	0,5	-0,7	0,8	0,8	3,0	4,5	7,7	4,0
2005	7,9	8,8	7,0	2,3	0,7	0,1	-1,6	0,0	0,5	2,3	6,3	6,5	3,4
2006	8,4	9,6	4,8	3,5	0,8	2,0	1,2	-0,5	0,5	2,1	4,6	7,1	3,7
2007	8,9	6,7	6,9	2,8	-0,7	-2,3	-1,4	-4,5	0,8	3,4	4,5	7,7	2,7
2008	9,1	9,7	7,6	3,6	1,3	-0,7	0,6	-0,1	0,7	2,5	6,8	8,8	4,2
2009	9,8	9,0	9,0	5,5	5,2	-0,1	-2,0	1,0	-0,6	2,4	3,3	6,6	4,1
2010	8,6	7,1	7,3	3,7	1,3	0,0	-3,1	-2,4	0,6	2,8	4,9	6,0	3,1
<b>Promedio</b>	<b>8,9</b>	<b>8,5</b>	<b>7,1</b>	<b>3,6</b>	<b>1,6</b>	<b>-0,1</b>	<b>-0,9</b>	<b>-0,5</b>	<b>0,7</b>	<b>2,9</b>	<b>5,0</b>	<b>7,3</b>	<b>3,7</b>
<b>Min. Absoluta</b>	<b>-0,3</b>	<b>-0,6</b>	<b>-2,2</b>	<b>-5,4</b>	<b>-11,1</b>	<b>-11,3</b>	<b>-11,8</b>	<b>-11,5</b>	<b>-8,2</b>	<b>-12,8</b>	<b>-4,4</b>	<b>-2,2</b>	
<b>Ocurrencia/Año</b>	<b>2008</b>	<b>2003</b>	<b>2006</b>	<b>2001</b>	<b>2002</b>	<b>2002</b>	<b>2009</b>	<b>2007-2010</b>	<b>2004</b>	<b>2006</b>	<b>2001</b>	<b>2010</b>	



Referencias:

En cursiva: Meses con datos faltantes.

--: Sin información.

**Estación: La Buitrera**

Código: 3320.03

Cuenca del Río Neuquén

Subcuenca del Río Reñileuvú.

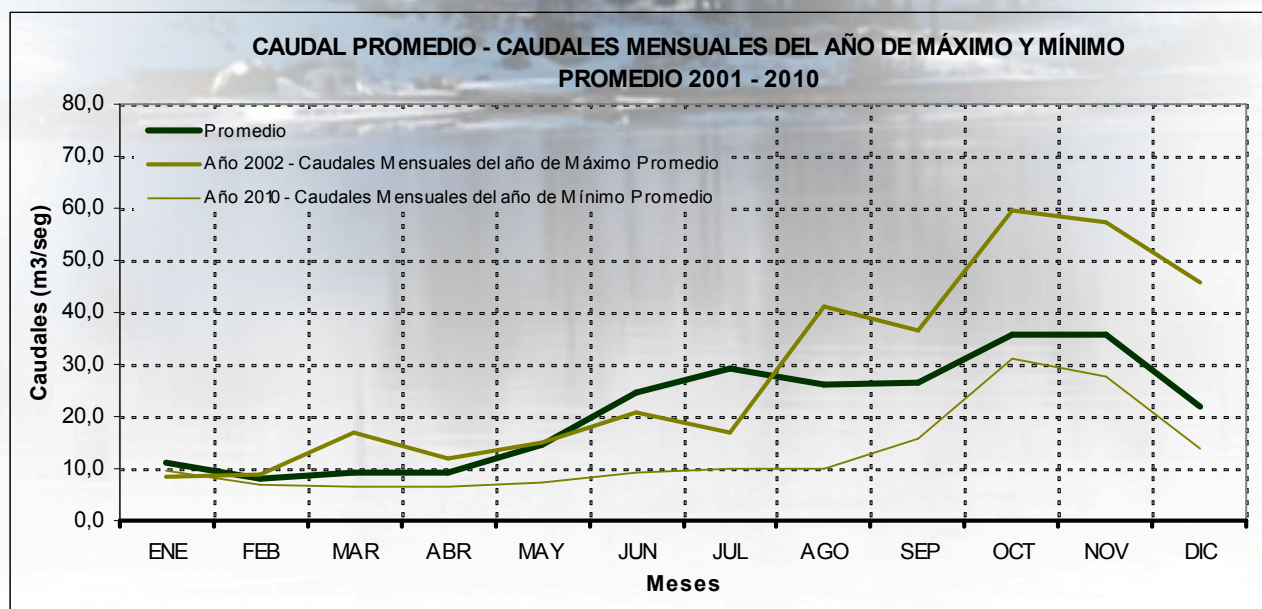
Latitud: 37° 20' 56.1" Sur

Longitud: 70° 42' 23.1" Oeste

Cota: 974 msnm

**CAUDALES MEDIOS MENSUALES - PERÍODO 2001 - 2010**

	ENE	FEB	MAR	ABR	MAY	JUN	JUL	AGO	SEP	OCT	NOV	DIC	Promedio Anual
2001	--	--	--	6,8	21,7	31,0	52,9	31,4	27,9	40,3	33,3	18,7	--
2002	8,6	8,9	17,0	11,9	14,9	20,8	16,9	41,1	36,4	59,6	57,3	45,8	28,2
2003	19,0	9,6	7,6	7,2	7,4	36,9	30,7	18,9	23,4	25,0	21,6	11,3	18,2
2004	6,1	4,8	4,6	10,6	1,2	17,1	27,4	16,7	25,4	24,4	28,0	14,7	15,1
2005	6,8	5,3	2,9	4,8	10,1	26,8	32,3	46,7	30,6	45,0	58,0	34,3	25,3
2006	15,1	8,3	6,9	8,2	10,1	42,1	60,1	27,2	34,3	39,0	38,3	27,9	26,5
2007	18,6	16,5	16,0	15,2	14,9	14,8	18,4	18,0	17,5	27,9	26,7	--	--
2008	--	--	15,9	17,2	40,0	22,9	21,7	28,2	24,6	29,5	28,8	11,2	--
2009	6,1	5,0	4,6	5,0	20,6	23,6	22,1	23,6	28,5	34,8	37,2	21,0	19,4
2010	9,7	6,8	6,5	6,4	7,1	9,2	10,1	10,2	15,8	31,1	27,6	13,8	12,9
<b>Promedio</b>	<b>11,2</b>	<b>8,1</b>	<b>9,1</b>	<b>9,3</b>	<b>14,8</b>	<b>24,5</b>	<b>29,3</b>	<b>26,2</b>	<b>26,4</b>	<b>35,6</b>	<b>35,7</b>	<b>22,1</b>	<b>20,8</b>



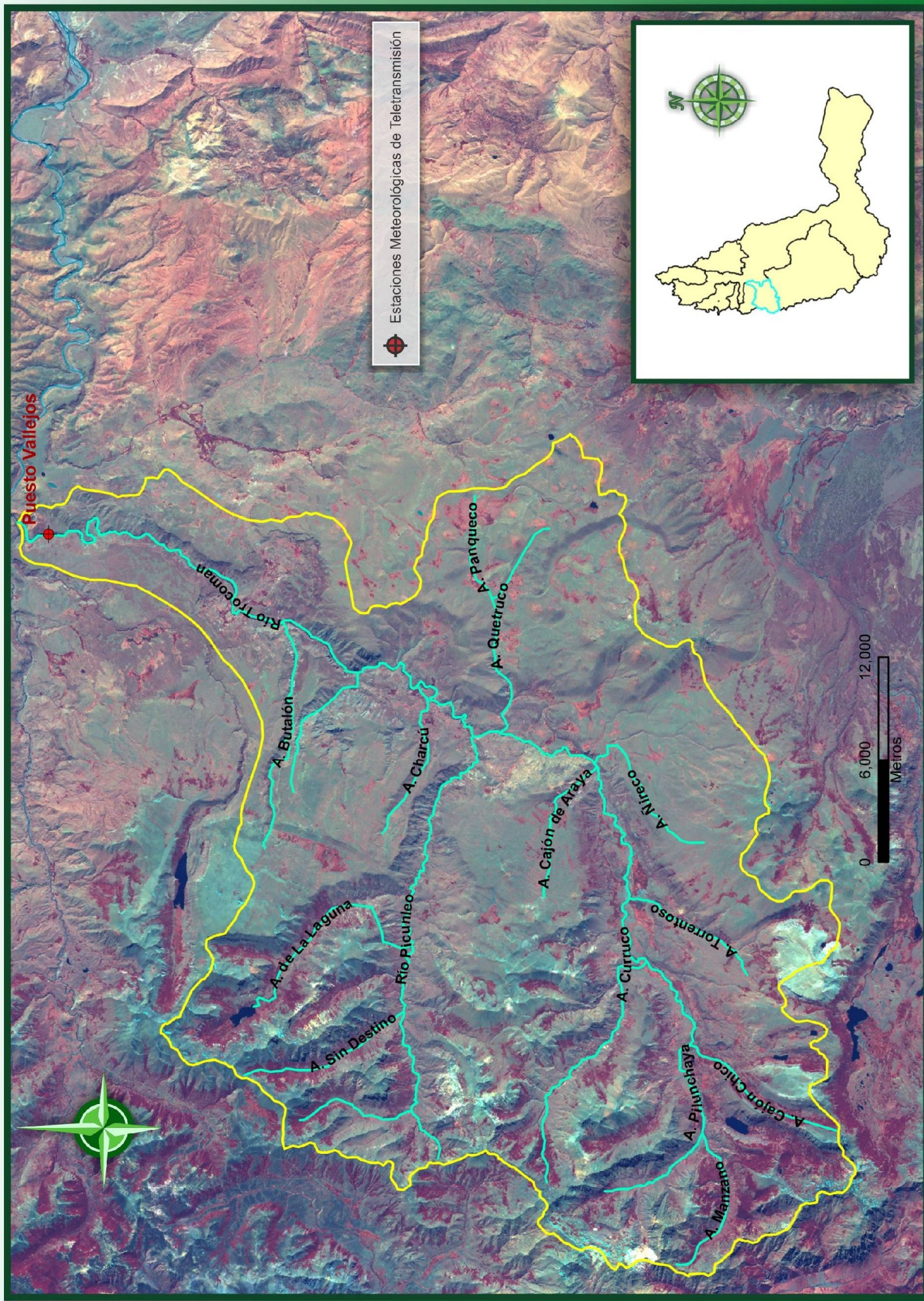
	ENE	FEB	MAR	ABR	MAY	JUN	JUL	AGO	SEP	OCT	NOV	DIC
<b>Caudal Máx. Diario 2001-2010</b>	30,1	72,0	35,9	1504,1	151,4	188,1	315,5	1205,3	78,7	130,9	78,9	57,8
<b>Ocurrencia/Año</b>	2003	2002	2002	2005	2001	2003	2006	2004	2006	2002	2002	2002

**Referencias:***En cursiva:* Mes con datos faltantes.

--: Sin información.







**CUENCA DEL NEUQUÉN**

**SUBCUENCA TROCOMÁN**



3300.04 - Estación "Puesto Vallejos"

- Temperatura Máxima.
- Temperatura Medía.
- Temperatura Mínima.
- Precipitación Pluvial.
- Caudal.

37 21' 34.6" S  
70 42' 45" O  
917 msnm

A 5 km de la desembocadura del Río Trocomán sobre el Río Neuquén.

**Estación: Puesto Vallejos**

Código: 3300.04

Cuenca del Río Neuquén

Subcuenca del Río Trocomán.

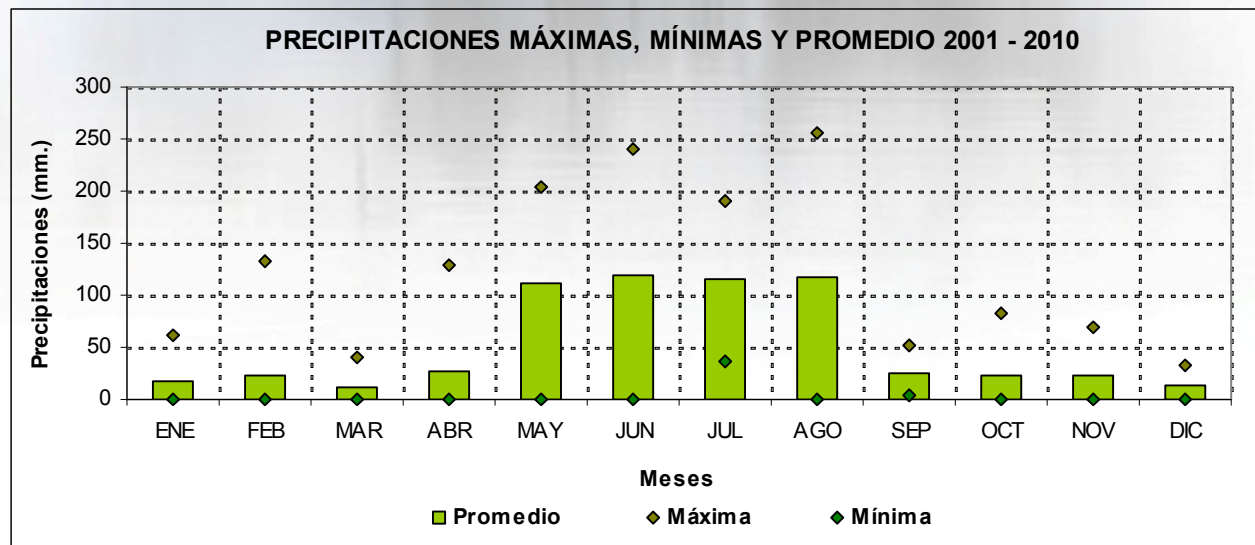
Latitud: 37° 21' 34.6" Sur

Longitud: 70° 42' 45" Oeste

Cota: 917 msnm

**PRECIPITACIONES MEDIAS MENSUALES - PERÍODO 2001 - 2010**

	ENE	FEB	MAR	ABR	MAY	JUN	JUL	AGO	SEP	OCT	NOV	DIC	Total Anual
2001	61	7	14	9	204	75	191	94	8	0	0	0	663
2002	15	133	41	19	135	45	36	255	40	82	3	9	813
2003	0	0	0	0	0	--	--	--	--	--	--	7	--
2004	0	0	4	129	8	136	114	0	51	19	69	27	557
2005	12	0	19	23,5	155	240	180	173	4	16	37	32	891
2006	37	15	6	28	112	222	--	--	--	--	--	--	--
2007	--	--	--	--	--	--	--	--	--	--	--	--	--
2008	--	--	--	--	--	0	--	101	20	6	2	7	--
2009	0	0	2	5	167	117	--	--	--	--	--	--	--
2010	--	--	10	4	--	--	55	76	--	17	31	--	--
<b>Promedio</b>	<b>18</b>	<b>22</b>	<b>12</b>	<b>27</b>	<b>112</b>	<b>119</b>	<b>115</b>	<b>117</b>	<b>25</b>	<b>23</b>	<b>24</b>	<b>14</b>	<b>731</b>
<b>Máxima</b>	<b>61</b>	<b>133</b>	<b>41</b>	<b>129</b>	<b>204</b>	<b>240</b>	<b>191</b>	<b>255</b>	<b>51</b>	<b>82</b>	<b>69</b>	<b>32</b>	
<b>Mínima</b>	<b>0</b>	<b>0</b>	<b>0</b>	<b>0</b>	<b>0</b>	<b>0</b>	<b>36</b>	<b>0</b>	<b>4</b>	<b>0</b>	<b>0</b>	<b>0</b>	

**PRECIPITACIONES MÁXIMAS, MÍNIMAS Y PROMEDIO 2001 - 2010****Referencias:***En cursiva:* Mes con datos faltantes.

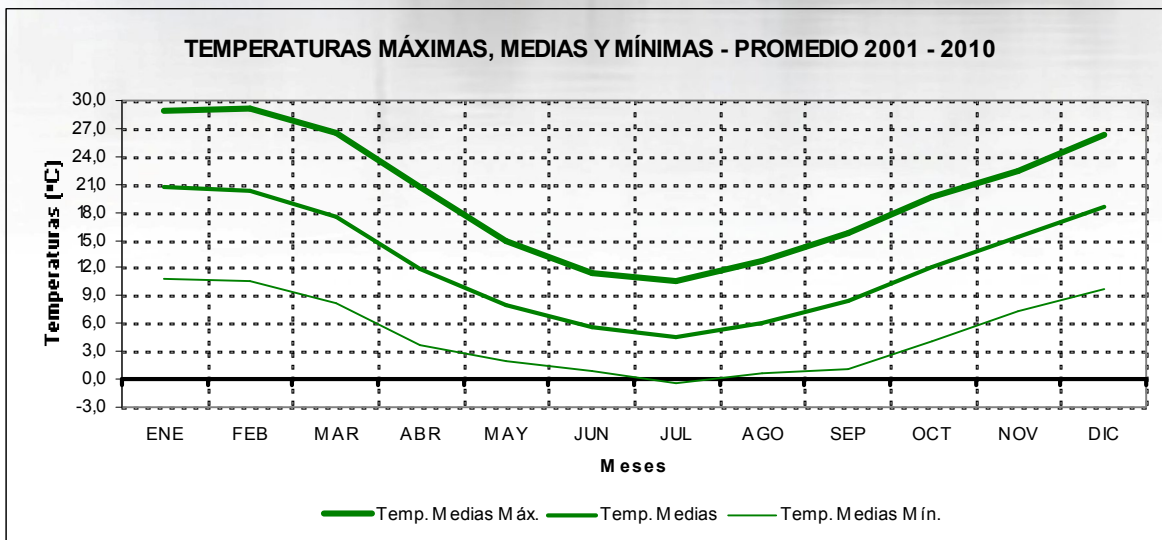
--: Sin información.

## TEMPERATURAS MÁXIMAS Y MÍNIMAS MEDIAS MENSUALES - PERÍODO 2001 - 2010

	ENE	FEB	MAR	ABR	MAY	JUN	JUL	AGO	SEP	OCT	NOV	DIC	Promedio Anual
2001	27,5	30,5	26,1	20,4	14,1	12,0	10,2	13,8	15,1	21,1	21,6	29,8	20,2
2002	28,2	28,2	22,8	18,3	14,9	7,8	11,0	12,6	13,8	16,6	21,5	25,5	18,4
2003	28,5	28,5	28,2	20,6	17,1	12,3	10,1	13,5	16,4	20,8	22,0	22,5	20,0
2004	29,7	--	27,6	18,6	13,9	11,7	9,9	13,8	17,0	18,8	21,4	26,2	18,9
2005	28,9	30,6	24,6	18,6	11,0	10,8	10,0	10,8	15,2	19,2	23,0	26,6	19,1
2006	28,9	29,2	25,2	22,9	16,0	12,5	--	--	--	--	--	--	--
2007	--	--	--	--	--	--	--	--	--	--	--	--	--
2008	--	--	--	--	13,9	10,8	12,8	12,7	17,3	20,9	27,0	29,2	--
2009	30,9	29,4	29,3	25,2	17,3	13,5	11,7	--	15,3	18,9	18,9	25,8	21,5
2010	29,4	27,6	28,3	21,4	16,0	10,9	9,5	11,2	16,5	20,5	24,1	25,8	20,1
<b>Promedio</b>	<b>29,0</b>	<b>29,1</b>	<b>26,5</b>	<b>20,7</b>	<b>14,9</b>	<b>11,4</b>	<b>10,7</b>	<b>12,6</b>	<b>15,8</b>	<b>19,6</b>	<b>22,4</b>	<b>26,4</b>	<b>19,8</b>
<b>Máx. Absoluta</b>	<b>37,4</b>	<b>37,4</b>	<b>35,4</b>	<b>32,5</b>	<b>29,3</b>	<b>23,0</b>	<b>22,8</b>	<b>27,1</b>	<b>27,5</b>	<b>31,2</b>	<b>33,6</b>	<b>37,7</b>	
<b>Ocurrencia/ Año</b>	<b>2010</b>	<b>2002</b>	<b>2003</b>	<b>2009</b>	<b>2010</b>	<b>2009</b>	<b>2006</b>	<b>2001</b>	<b>2008</b>	<b>2003</b>	<b>2008</b>	<b>2001</b>	

Promedio T. Medias	20,8	20,4	17,6	11,9	8,0	5,6	4,6	6,2	8,4	12,1	15,4	18,5	12,4
--------------------	------	------	------	------	-----	-----	-----	-----	-----	------	------	------	------

	ENE	FEB	MAR	ABR	MAY	JUN	JUL	AGO	SEP	OCT	NOV	DIC	Promedio Anual
2001	11,0	10,7	8,0	3,4	4,5	0,0	1,6	0,5	1,1	5,3	5,5	11,2	5,2
2002	10,0	11,4	8,8	4,3	2,5	-2,3	-1,3	2,4	2,0	4,6	6,7	8,7	4,8
2003	9,8	8,2	8,9	3,3	0,5	3,1	-0,9	-0,1	3,3	4,5	11,2	10,1	5,2
2004	12,4	--	7,5	5,1	1,4	2,8	1,1	1,0	0,8	4,4	6,2	10,2	4,8
2005	10,1	10,8	8,5	3,2	1,6	0,8	-1,1	1,1	1,2	2,7	8,3	8,9	4,7
2006	10,6	12,2	5,4	3,3	0,5	3,3	--	--	--	--	--	--	--
2007	--	--	--	--	--	--	--	--	--	--	--	--	--
2008	--	--	--	--	2,6	-0,7	1,0	1,0	1,0	3,1	8,7	11,0	--
2009	12,1	11,3	9,7	4,5	3,9	0,0	-2,2	--	-0,1	5,6	6,0	9,0	5,4
2010	10,6	9,1	8,5	2,5	0,6	0,2	-2,1	-1,9	0,1	3,4	6,1	8,2	3,8
<b>Promedio</b>	<b>10,8</b>	<b>10,5</b>	<b>8,2</b>	<b>3,7</b>	<b>2,0</b>	<b>0,8</b>	<b>-0,5</b>	<b>0,6</b>	<b>1,2</b>	<b>4,2</b>	<b>7,3</b>	<b>9,7</b>	<b>4,8</b>
<b>Máx. Absoluta</b>	<b>-2,9</b>	<b>0,1</b>	<b>-1,7</b>	<b>-5,5</b>	<b>-8,5</b>	<b>-10,7</b>	<b>-10,5</b>	<b>-11,3</b>	<b>-7,3</b>	<b>-4,6</b>	<b>-3,5</b>	<b>-0,7</b>	
<b>Ocurrencia/ Año</b>	<b>2010</b>	<b>2002</b>	<b>2003</b>	<b>2009</b>	<b>2010</b>	<b>2009</b>	<b>2006</b>	<b>2001</b>	<b>2008</b>	<b>2003</b>	<b>2008</b>	<b>2001</b>	



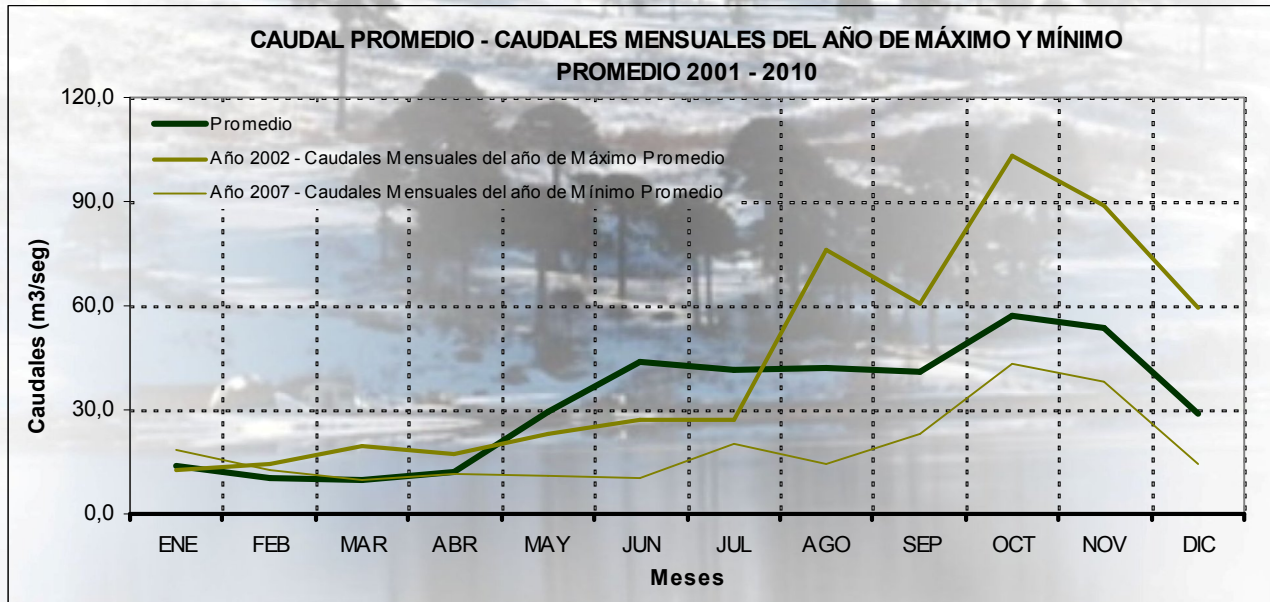
Referencias:

En cursiva: Meses con datos faltantes.

--: Sin información.

## CAUDALES MEDIOS MENSUALES - PERÍODO 2001 - 2010

	ENE	FEB	MAR	ABR	MAY	JUN	JUL	AGO	SEP	OCT	NOV	DIC	Promedio Anual
2001	--	--	--	9,0	46,7	50,9	101,7	55,8	47,3	68,8	55,1	28,1	--
2002	12,5	14,5	19,8	17,0	23,3	26,9	27,1	75,9	60,5	103,5	89,1	59,5	44,1
2003	22,3	11,5	9,1	9,2	10,4	80,5	50,6	26,8	33,8	36,2	31,6	16,1	28,2
2004	10,2	--	7,2	21,0	13,2	42,4	43,0	25,0	40,8	35,8	41,0	20,4	--
2005	9,8	8,5	8,3	8,5	28,2	56,1	57,4	77,3	48,5	72,7	94,0	51,5	43,4
2006	24,4	13,8	11,9	19,1	20,8	84,8	--	--	--	--	53,6	35,9	--
2007	18,4	12,5	9,9	11,6	10,8	10,4	20,0	14,2	23,0	43,1	37,9	14,4	18,9
2008	7,7	6,9	6,6	7,6	90,7	40,1	30,4	45,5	40,4	42,2	37,7	13,8	30,8
2009	7,3	5,9	5,5	6,2	41,2	31,8	26,8	40,3	47,6	61,6	56,1	29,1	30,0
2010	12,9	8,6	8,0	9,3	8,2	15,6	17,2	17,1	25,2	49,8	39,4	19,4	19,2
<b>Promedio</b>	<b>14,0</b>	<b>10,3</b>	<b>9,6</b>	<b>11,8</b>	<b>29,4</b>	<b>44,0</b>	<b>41,6</b>	<b>42,0</b>	<b>40,8</b>	<b>57,1</b>	<b>53,5</b>	<b>28,8</b>	<b>30,7</b>

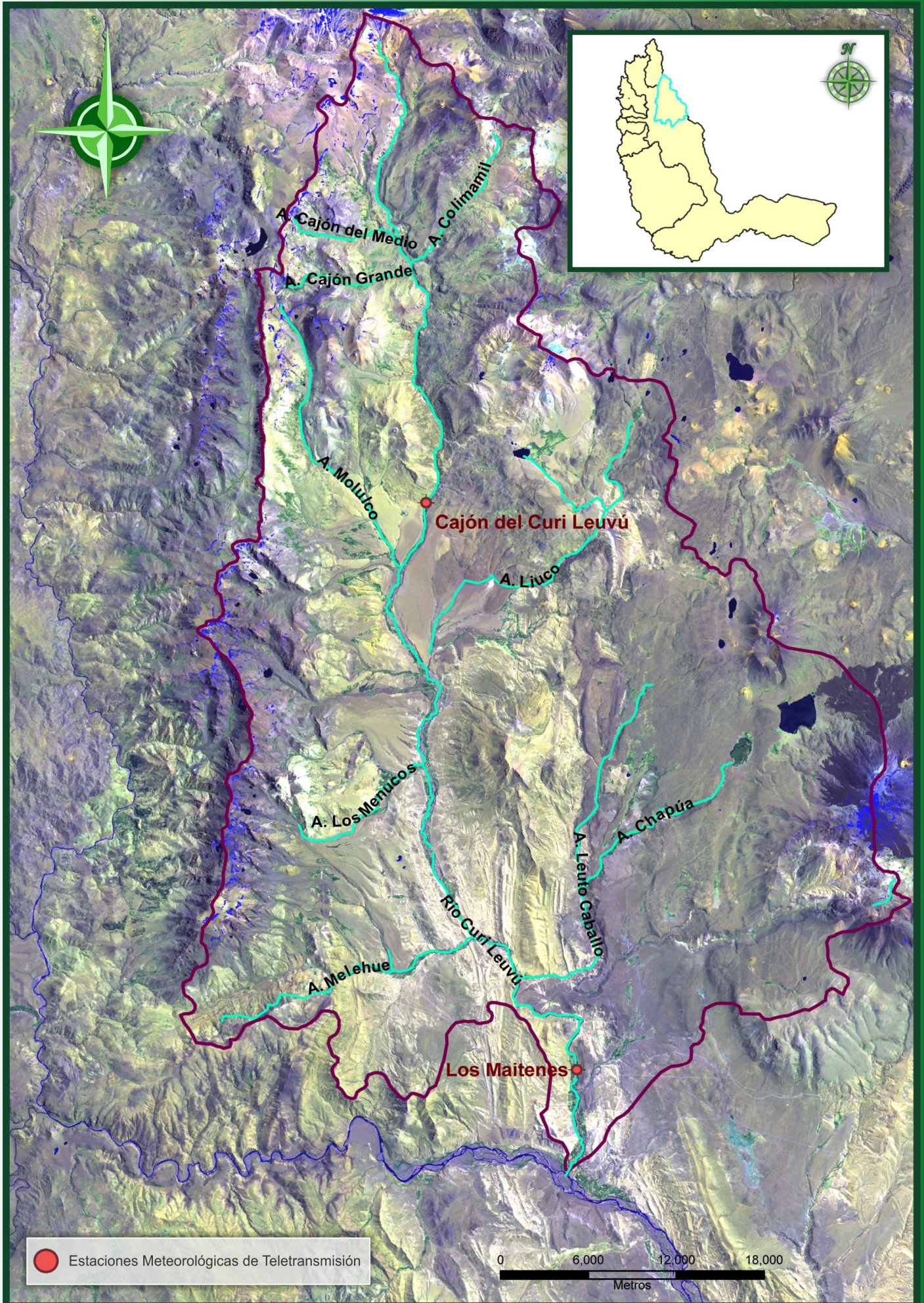


	ENE	FEB	MAR	ABR	MAY	JUN	JUL	AGO	SEP	OCT	NOV	DIC
<b>Caudal Máx. Diario 2001-2010</b>	48,7	154,8	51,5	175,2	546,9	530,4	935,4	403,8	139,1	282,7	156,4	81,6
<b>Ocurrencia/Año</b>	2006	2002	2002	2004	2008	2003	2006	2002	2002	2002	2001	2002

**Referencias:***En cursiva:* Mes con datos faltantes.

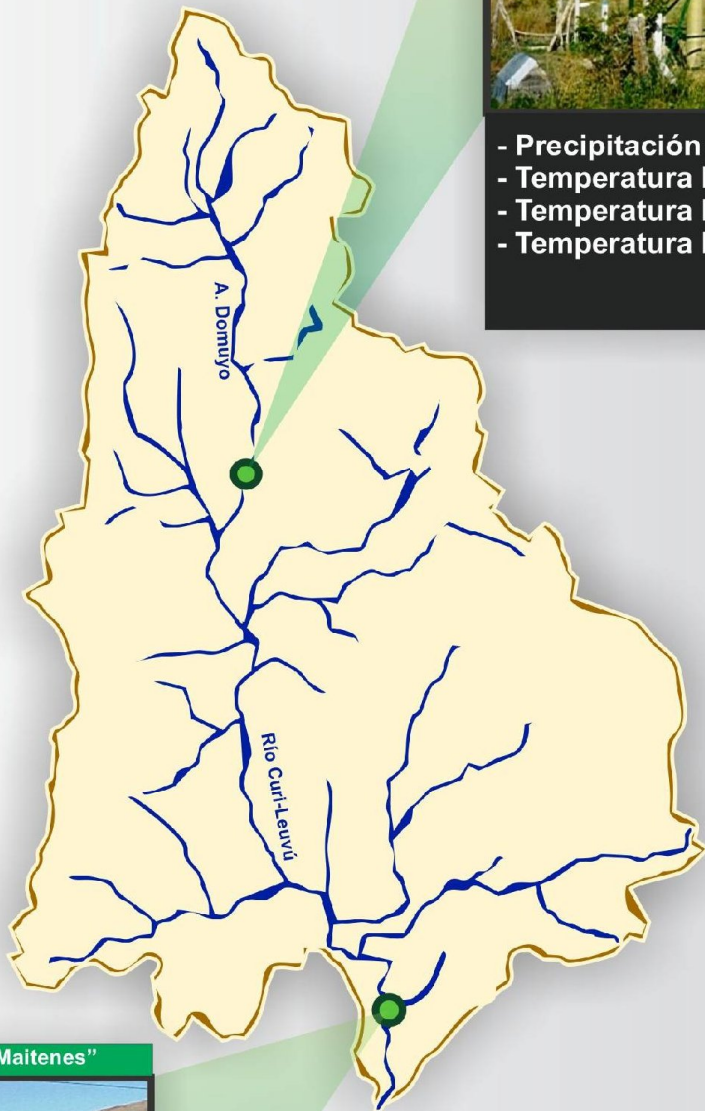
--: Sin información.






SUCUENCA DEL CURI LEUVÚ

CUENCA DEL NEUQUÉN



**3400.01 - Estación "Los Maitenes"**



- Temperatura Máxima.
- Temperatura Media.
- Temperatura Mínima.
- Precipitación pluvial
- Caudal.

37° 19' 8.9" S  
70° 16' 43.1" O  
881 msnm

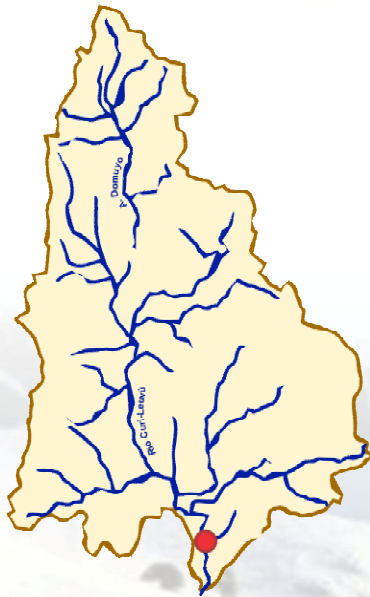
**3400.02 - Est. "Cajón del Curi-Leuvú"**



- Precipitación pluvial.
- Temperatura Máxima.
- Temperatura Media.
- Temperatura Mínima.

36° 57' 49" S  
70° 23' 19.9" O  
1364 msnm





### Estación: Cajón del Curi Leuvú

Código: 3400.02

Cuenca del Río Neuquén

Subcuenca del Río Curi Leuvú.

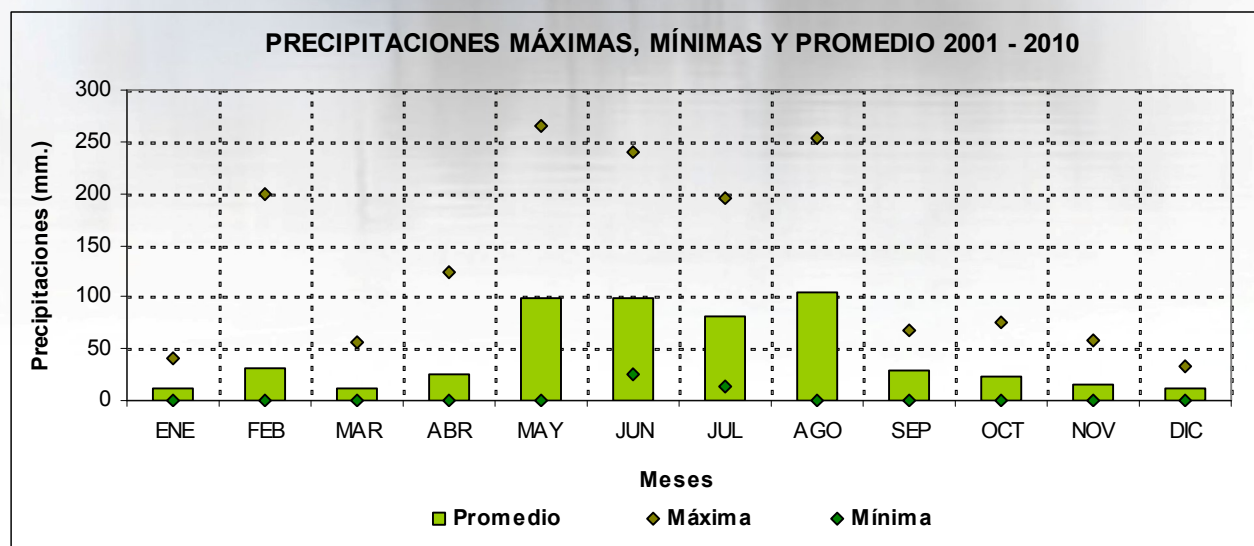
Latitud: 36° 57' 49" Sur

Longitud: 70° 23' 19.9" Oeste

Cota: 1364 msnm

### PRECIPITACIONES MEDIAS MENSUALES - PERÍODO 2001 - 2010

	ENE	FEB	MAR	ABR	MAY	JUN	JUL	AGO	SEP	OCT	NOV	DIC	Total Anual
2001	40	0	28	25	194	59	178	91	0	0	0	0	615
2002	16	199	56	14	100	25	19	254	29	76	5	10	803
2003	0	2	0	0	6	88	55	17	40	21	6	5	240
2004	0	9	5	123	17	107	66	0	54	9	58	3	451
2005	5	0	6	0	172	240	126	197	2	25	41	13	827
2006	35	28	0	33	55	196	195	97	64	33	0	13	749
2007	5	31	23	26	0	35	50	66	10	13	0	22	281
2008	14	31	5	26	266	60	87	99	21	0	11	11	631
2009	0	0	0	0	126	118	32	160	68	52	20	6	582
2010	8	12	0	0	58	67	13	55	0	9	10	33	265
<b>Promedio</b>	<b>12</b>	<b>31</b>	<b>12</b>	<b>25</b>	<b>99</b>	<b>100</b>	<b>82</b>	<b>104</b>	<b>29</b>	<b>24</b>	<b>15</b>	<b>12</b>	<b>544</b>
<b>Máxima</b>	<b>40</b>	<b>199</b>	<b>56</b>	<b>123</b>	<b>266</b>	<b>240</b>	<b>195</b>	<b>254</b>	<b>68</b>	<b>76</b>	<b>58</b>	<b>33</b>	
<b>Mínima</b>	<b>0</b>	<b>0</b>	<b>0</b>	<b>0</b>	<b>0</b>	<b>25</b>	<b>13</b>	<b>0</b>	<b>0</b>	<b>0</b>	<b>0</b>	<b>0</b>	



**Referencias:**

*En cursiva:* Mes con datos faltantes.

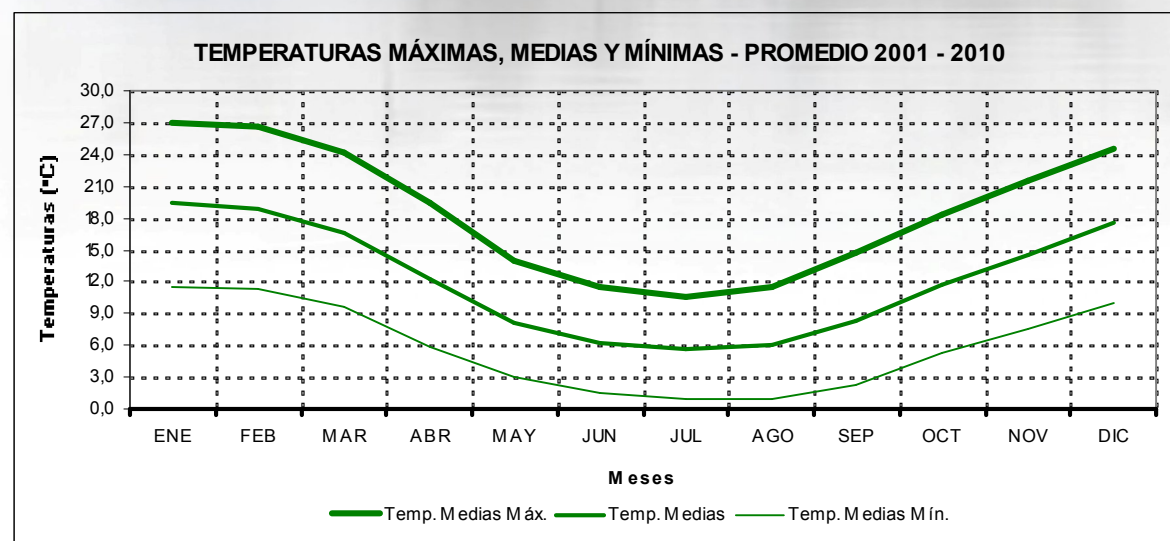
--: Sin información.

## TEMPERATURAS MÁXIMAS Y MÍNIMAS MEDIAS MENSUALES - PERÍODO 2001 - 2010

	ENE	FEB	MAR	ABR	MAY	JUN	JUL	AGO	SEP	OCT	NOV	DIC	Promedio Anual
2001	25,8	28,2	24,0	18,3	12,4	11,7	9,9	12,8	13,5	19,1	20,3	27,2	18,6
2002	25,7	25,7	21,6	18,6	14,9	8,5	11,9	12,0	13,5	16,6	20,4	23,5	17,7
2003	26,5	26,3	25,2	18,0	15,6	13,3	10,2	13,1	15,9	21,0	22,7	22,7	19,2
2004	27,6	26,0	24,9	17,5	11,3	--	--	12,4	16,0	17,6	19,9	24,5	--
2005	26,6	28,0	22,9	19,4	13,4	11,3	10,9	10,6	15,0	17,8	21,6	24,7	18,5
2006	27,5	27,1	23,6	20,9	14,2	13,2	11,7	12,1	14,6	18,1	21,7	24,4	19,1
2007	27,3	25,2	23,4	19,3	12,8	10,6	9,4	7,7	15,2	18,7	22,2	24,8	18,1
2008	26,9	26,6	24,1	20,4	14,6	11,0	12,2	11,7	15,2	18,6	24,7	26,4	19,4
2009	28,1	26,8	26,4	22,3	16,3	12,5	10,2	13,0	12,8	17,2	18,8	23,8	19,0
2010	27,5	25,7	25,3	19,1	14,8	11,1	9,1	10,4	14,8	18,7	22,1	24,0	18,5
<b>Promedio</b>	<b>26,9</b>	<b>26,6</b>	<b>24,1</b>	<b>19,4</b>	<b>14,0</b>	<b>11,5</b>	<b>10,6</b>	<b>11,6</b>	<b>14,6</b>	<b>18,3</b>	<b>21,5</b>	<b>24,6</b>	<b>18,7</b>
<b>Máx. Absoluta</b>	<b>34,5</b>	<b>34,5</b>	<b>31,7</b>	<b>29,4</b>	<b>28,2</b>	<b>22,5</b>	<b>21,9</b>	<b>27,1</b>	<b>24,9</b>	<b>30,3</b>	<b>30,8</b>	<b>33,6</b>	
<b>Ocurrencia/Año</b>	<b>2006</b>	<b>2001</b>	<b>2003</b>	<b>2003</b>	<b>2009</b>	<b>2005</b>	<b>2006</b>	<b>2001</b>	<b>2004</b>	<b>2003</b>	<b>2007</b>	<b>2001</b>	

Promedio T. Medias	19,4	18,8	16,5	12,3	8,2	6,2	5,6	6,1	8,2	11,7	14,6	17,5	12,1
--------------------	------	------	------	------	-----	-----	-----	-----	-----	------	------	------	------

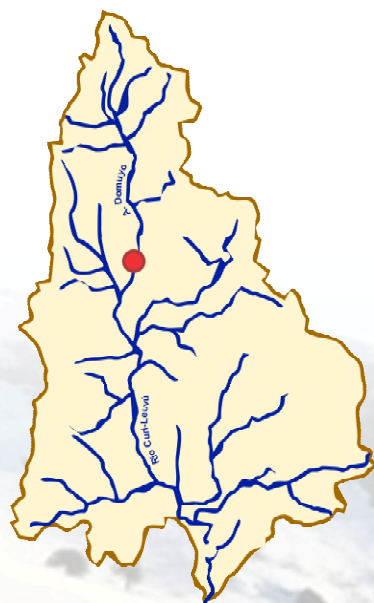
	ENE	FEB	MAR	ABR	MAY	JUN	JUL	AGO	SEP	OCT	NOV	DIC	Promedio Anual
2001	11,2	12,2	9,4	5,4	3,8	2,0	2,0	1,8	1,3	5,9	7,0	12,2	6,2
2002	11,1	11,5	8,9	5,3	4,5	-0,7	1,7	3,2	3,3	5,5	7,4	10,0	6,0
2003	11,5	10,4	10,4	5,2	3,4	4,2	0,3	0,8	3,4	6,5	8,7	8,9	6,2
2004	12,7	10,7	10,0	6,4	1,7	--	--	2,1	2,5	5,5	6,6	10,1	--
2005	11,4	12,0	9,2	4,4	2,9	1,6	0,6	0,8	3,0	4,2	8,3	9,1	5,6
2006	11,2	12,0	8,1	6,7	2,5	3,4	2,4	0,8	1,6	4,8	7,4	10,0	5,9
2007	11,4	10,2	8,5	5,4	0,4	-0,3	0,0	-3,8	2,1	6,0	6,9	10,3	4,8
2008	10,9	12,3	9,3	6,0	3,3	0,6	2,5	2,1	2,2	4,9	9,4	11,4	6,2
2009	12,8	11,5	11,6	8,4	5,9	1,7	-0,4	3,4	0,7	4,8	6,1	9,5	6,3
2010	11,6	10,0	10,3	4,7	2,2	0,8	-0,9	-1,1	2,2	4,8	7,3	8,8	5,0
<b>Promedio</b>	<b>11,6</b>	<b>11,3</b>	<b>9,6</b>	<b>5,8</b>	<b>3,1</b>	<b>1,5</b>	<b>0,9</b>	<b>1,0</b>	<b>2,2</b>	<b>5,3</b>	<b>7,5</b>	<b>10,0</b>	<b>5,8</b>
<b>Min. Absoluta</b>	<b>2,7</b>	<b>0,0</b>	<b>0,1</b>	<b>-4,6</b>	<b>-7,9</b>	<b>-8,0</b>	<b>-13,8</b>	<b>-13,5</b>	<b>-6,1</b>	<b>-4,1</b>	<b>-2,7</b>	<b>-1,1</b>	
<b>Ocurrencia/Año</b>	<b>2008</b>	<b>2007</b>	<b>2006</b>	<b>2001</b>	<b>2007</b>	<b>2002</b>	<b>2007</b>	<b>2007</b>	<b>2009</b>	<b>2002</b>	<b>2010</b>	<b>2010</b>	



Referencias:

En cursiva: Mes con datos faltantes.

--: Sin información.

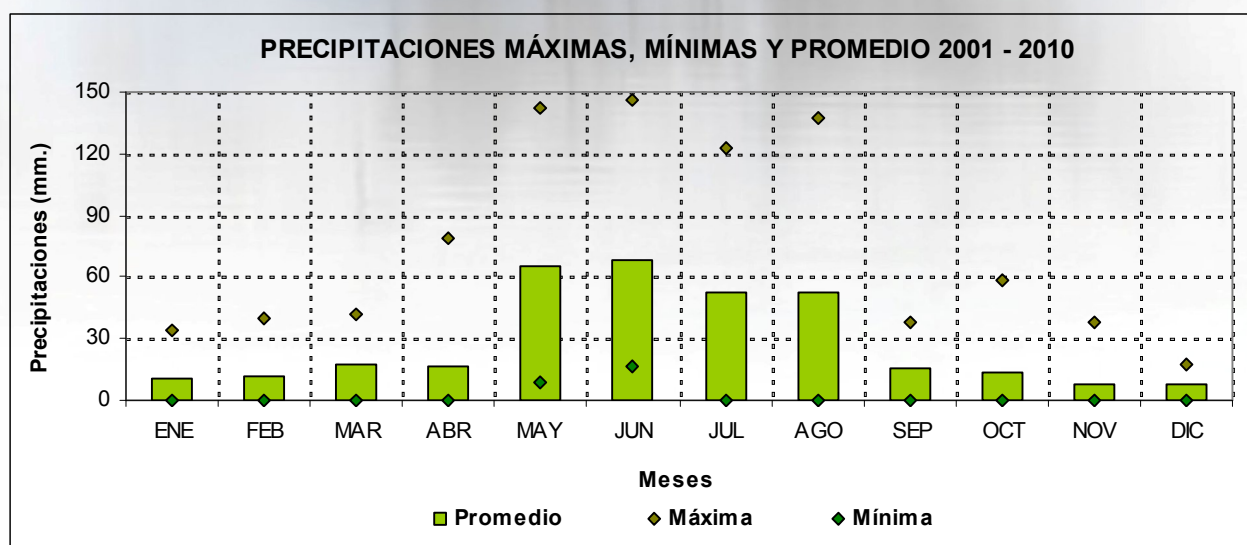


### Estación: Los Maitenes

Código: 3400.01  
 Cuenca del Río Neuquén  
 Subcuenca del Río Curi Leuvú.  
 Latitud: 37° 19' 8.8" Sur  
 Longitud: 70° 16' 43.1" Oeste  
 Cota: 1963 msnm

### PRECIPITACIONES MEDIAS MENSUALES - PERÍODO 2001 - 2010

	ENE	FEB	MAR	ABR	MAY	JUN	JUL	AGO	SEP	OCT	NOV	DIC	Total Anual
2001	34	2	38	11	99	52	69	47	9	0	0	0	361
2002	14	40	37	22	71	17	0	137	11	58	0	12	419
2003	0	0	0	0	9	48	29	0	5	16	4	6	117
2004	4	12	19	79	11	62	48	0	28	3	38	3	307
2005	4	0	3	8	96	146	83	98	5	15	16	6	480
2006	18	17	0	11	59	134	96	36	38	13	0	16	438
2007	14	31	42	20	142	78	--	--	--	--	--	5	--
2008	--	--	--	--	--	59	123	36	17	2	2	8	--
2009	6	0	0	2	67	37	10	76	25	17	5	2	247
2010	6	6	22	0	33	49	12	40	0	3	5	18	194
<b>Promedio</b>	<b>11</b>	<b>12</b>	<b>18</b>	<b>17</b>	<b>65</b>	<b>68</b>	<b>52</b>	<b>52</b>	<b>15</b>	<b>14</b>	<b>8</b>	<b>8</b>	<b>320</b>
<b>Máxima</b>	<b>34</b>	<b>40</b>	<b>42</b>	<b>79</b>	<b>142</b>	<b>146</b>	<b>123</b>	<b>137</b>	<b>38</b>	<b>58</b>	<b>38</b>	<b>18</b>	
<b>Mínima</b>	<b>0</b>	<b>0</b>	<b>0</b>	<b>0</b>	<b>9</b>	<b>17</b>	<b>0</b>	<b>0</b>	<b>0</b>	<b>0</b>	<b>0</b>	<b>0</b>	



#### Referencias:

*En cursiva:* Mes con datos faltantes.

--: Sin información.

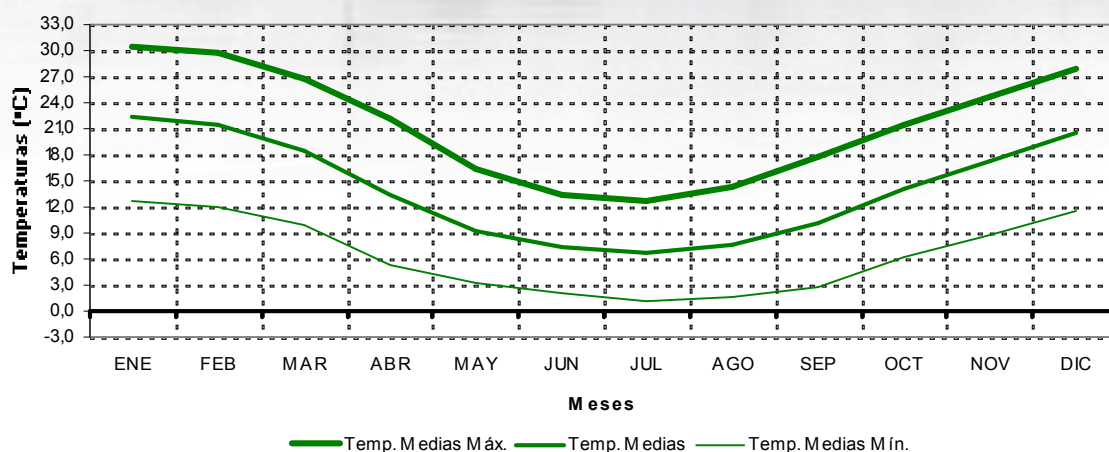
## TEMPERATURAS MÁXIMAS Y MÍNIMAS MEDIAS MENSUALES - PERÍODO 2001 - 2010

	ENE	FEB	MAR	ABR	MAY	JUN	JUL	AGO	SEP	OCT	NOV	DIC	Promedio Anual
2001	29,9	31,8	26,7	21,3	15,7	13,6	12,8	15,8	16,9	21,8	23,9	30,7	21,7
2002	29,7	29,3	24,3	21,1	16,6	10,0	13,5	14,4	16,8	19,7	24,2	27,4	20,6
2003	--	--	--	--	18,1	14,9	12,9	15,8	19,1	24,0	26,3	26,3	--
2004	31,5	29,5	27,9	20,2	13,9	14,3	12,1	15,6	19,1	20,7	22,7	28,3	21,3
2005	30,4	30,9	26,7	22,2	16,4	12,0	12,3	12,8	17,2	20,9	25,1	28,0	21,2
2006	30,1	29,8	26,1	23,8	16,6	14,0	14,3	14,7	17,6	20,8	25,1	27,8	21,7
2007	30,8	28,1	26,2	22,2	15,3	12,7	11,7	10,1	18,3	22,0	25,0	28,3	20,9
2008	29,6	--	--	--	--	--	--	14,8	18,1	21,6	27,9	29,5	--
2009	31,2	29,8	29,4	25,7	18,7	14,2	12,4	16,0	16,2	20,6	20,9	26,7	21,8
2010	30,8	28,6	27,7	21,5	17,1	13,7	12,0	13,2	17,9	22,0	25,0	27,3	21,4
<b>Promedio</b>	<b>30,5</b>	<b>29,7</b>	<b>26,9</b>	<b>22,2</b>	<b>16,5</b>	<b>13,3</b>	<b>12,7</b>	<b>14,3</b>	<b>17,7</b>	<b>21,4</b>	<b>24,6</b>	<b>28,0</b>	<b>21,3</b>
<b>Máx. Absoluta</b>	<b>36,8</b>	<b>35,2</b>	<b>33,3</b>	<b>31,6</b>	<b>29,7</b>	<b>25,8</b>	<b>20,9</b>	<b>27,8</b>	<b>26,7</b>	<b>31,6</b>	<b>33,5</b>	<b>35,2</b>	
<b>Ocurrencia/ Año</b>	<b>2010</b>	<b>2009</b>	<b>2010</b>	<b>2009</b>	<b>2010</b>	<b>2009</b>	<b>2010</b>	<b>2009</b>	<b>2008</b>	<b>2010</b>	<b>2008</b>	<b>2010</b>	

Promedio T. Medias	22,4	21,5	18,5	13,4	9,3	7,4	6,7	7,7	10,2	14,1	17,4	20,5	14,0
--------------------	------	------	------	------	-----	-----	-----	-----	------	------	------	------	------

	ENE	FEB	MAR	ABR	MAY	JUN	JUL	AGO	SEP	OCT	NOV	DIC	Promedio Anual
2001	12,2	12,1	9,1	5,4	5,4	1,9	3,4	2,2	2,4	7,0	7,5	12,5	6,8
2002	12,4	12,3	10,5	5,6	3,8	-0,6	1,0	3,0	3,4	6,5	8,6	10,9	6,5
2003	--	--	--	--	2,2	4,1	0,2	0,9	4,8	7,2	9,6	10,9	--
2004	13,8	12,0	10,6	7,2	2,5	3,4	2,2	1,8	2,8	6,8	8,3	12,0	6,9
2005	12,0	13,0	9,7	4,1	4,0	2,4	0,0	2,2	2,3	5,0	10,4	10,9	6,3
2006	12,7	13,1	8,1	5,6	2,3	4,2	3,8	2,0	2,8	6,5	8,5	11,8	6,8
2007	12,7	11,2	9,9	5,3	0,5	-0,2	0,6	-2,1	2,4	6,3	8,6	11,5	5,5
2008	12,3	--	--	--	--	--	--	2,0	2,7	5,3	9,9	12,2	--
2009	13,4	11,7	10,9	5,4	5,5	0,9	-0,1	4,6	1,1	6,0	8,3	10,9	6,5
2010	12,8	10,7	10,1	4,0	1,9	2,0	-1,1	-0,9	2,3	5,8	8,3	10,6	5,6
<b>Promedio</b>	<b>12,7</b>	<b>12,0</b>	<b>9,9</b>	<b>5,3</b>	<b>3,1</b>	<b>2,0</b>	<b>1,1</b>	<b>1,6</b>	<b>2,7</b>	<b>6,2</b>	<b>8,8</b>	<b>11,4</b>	<b>6,4</b>
<b>Min. Absoluta</b>	<b>5,5</b>	<b>5,8</b>	<b>6,1</b>	<b>-1,9</b>	<b>-3,5</b>	<b>-5,2</b>	<b>-10,7</b>	<b>-9,0</b>	<b>-3,8</b>	<b>-1,1</b>	<b>-0,5</b>	<b>2,0</b>	
<b>Ocurrencia/ Año</b>	<b>2010</b>	<b>2010</b>	<b>2009-2010</b>	<b>2010</b>	<b>2010</b>	<b>2009-2010</b>	<b>2010</b>	<b>2010</b>	<b>2009</b>	<b>2009-2010</b>	<b>2009</b>	<b>2010</b>	

## TEMPERATURAS MÁXIMAS, MEDIAS Y MÍNIMAS - PROMEDIO 2001 - 2010



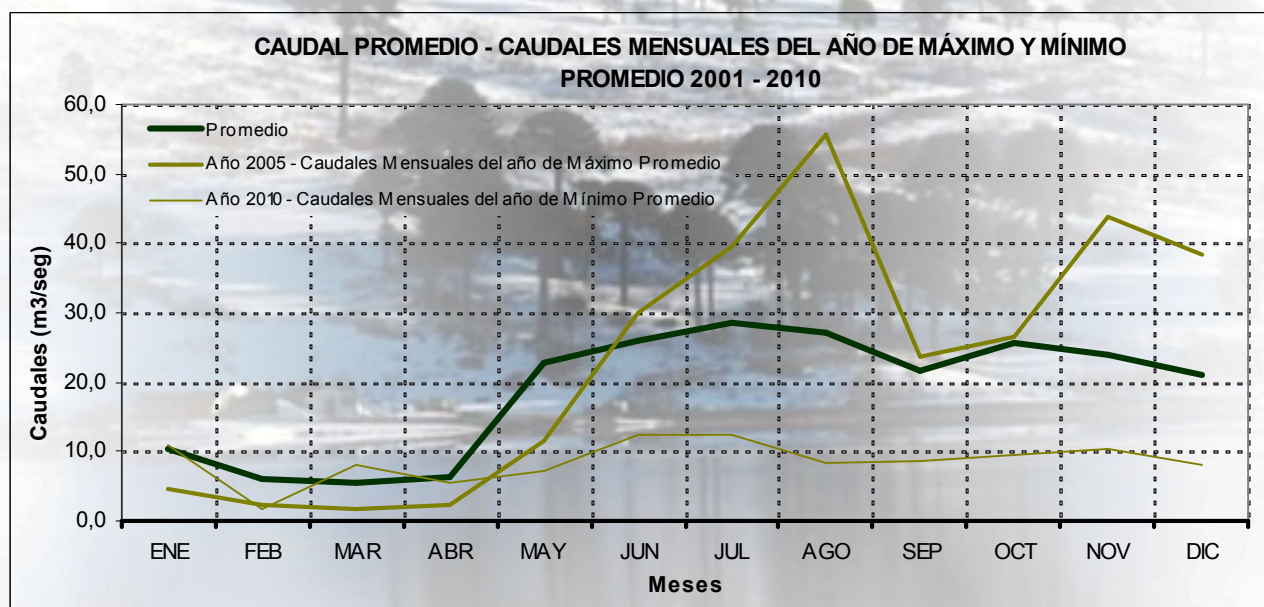
Referencias:

En cursiva: Meses con datos faltantes.

--: Sin información.

## CAUDALES MEDIOS MENSUALES - PERÍODO 2001 - 2010

	ENE	FEB	MAR	ABR	MAY	JUN	JUL	AGO	SEP	OCT	NOV	DIC	Promedio Anual
2001	--	--	--	4,1	40,0	17,1	38,4	29,2	11,7	16,0	17,3	19,3	--
2002	5,4	10,0	11,5	1,7	2,3	4,6	2,3	41,0	22,2	43,5	47,7	49,6	20,2
2003	--	--	--	--	2,5	35,0	21,0	6,7	10,3	13,7	14,1	4,7	--
2004	4,7	3,2	2,7	24,3	11,6	23,8	19,0	10,3	17,2	12,4	18,4	15,2	13,6
2005	4,7	2,3	1,7	2,2	11,5	30,1	39,4	55,6	23,6	26,5	43,8	38,4	23,3
2006	26,1	12,5	5,1	6,2	11,2	84,6	114,9	70,3	76,6	83,1	--	24,3	--
2007	17,4	9,8	7,6	7,6	6,6	6,4	7,7	7,3	8,6	9,5	11,4	8,7	9,1
2008	6,6	4,3	3,5	1,8	105,7	16,5	13,7	18,9	20,4	24,0	32,8	21,3	22,5
2009	8,2	5,0	4,2	4,1	30,7	29,3	17,2	23,9	17,1	19,3	20,7	20,1	16,7
2010	11,0	1,9	8,0	5,4	7,3	12,4	12,4	8,4	8,6	9,6	10,3	8,1	8,6
<b>Promedio</b>	<b>10,5</b>	<b>6,1</b>	<b>5,5</b>	<b>6,4</b>	<b>22,9</b>	<b>26,0</b>	<b>28,6</b>	<b>27,2</b>	<b>21,6</b>	<b>25,7</b>	<b>24,1</b>	<b>21,0</b>	<b>16,3</b>



	ENE	FEB	MAR	ABR	MAY	JUN	JUL	AGO	SEP	OCT	NOV	DIC
<b>Caudal Máx. Diario 2001-2010</b>	88,9	222,3	68,3	156,1	984,7	374,9	695,2	435,2	114,1	146,3	101,1	95,2
<b>Ocurrencia/Año</b>	2007	2002	2007	2004	2008	2006	2006	2002	2006	2002	2006	2006

**Referencias:***En cursiva:* Mes con datos faltantes.

--: Sin información.

